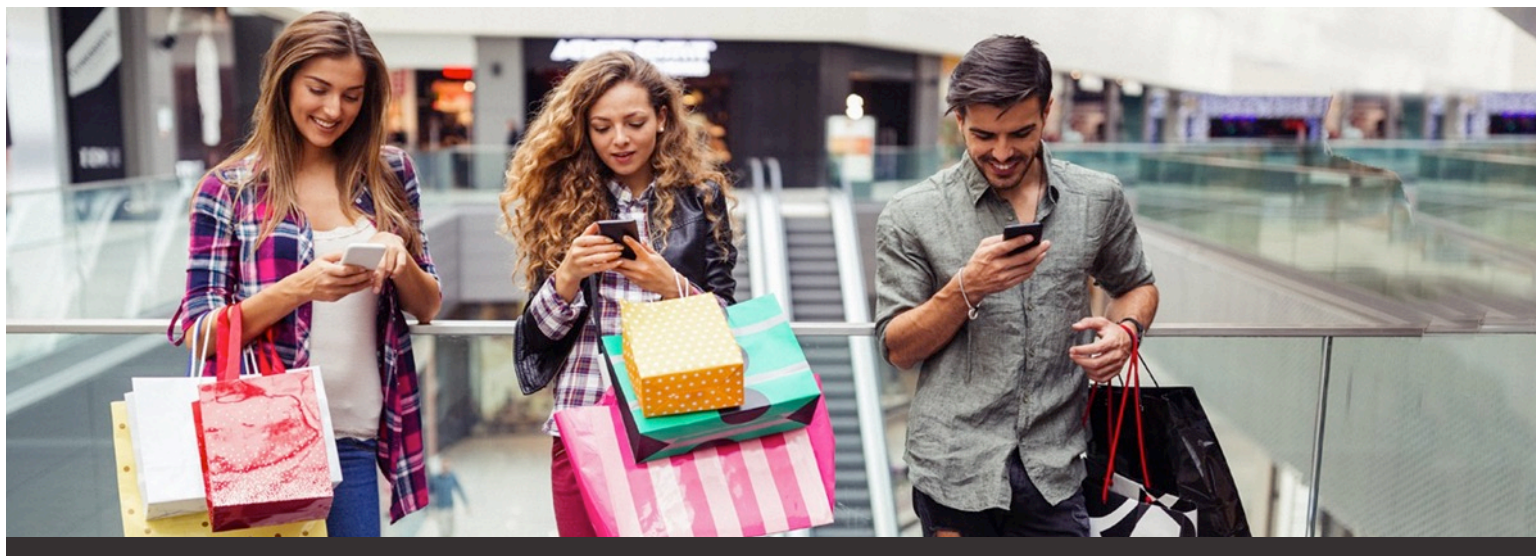


Mist 社が最高級のショッピングセンターで 新しいワイヤレス体験を実現



このショッピングセンターは、売上 10 億 5000 万ドル（100 円/\$換算で 1050 億円）、敷地面積 490 万平方フィート（約 45 万 5000 平米）、革新的で優れたデザインのランドマークとして知られているところです。トップクラスの国際的な不動産開発事業者によって運営されています。

「私たちはサービスを追求する企業です」と、このショッピングセンターを担当する管理会社のデジタルディレクターは述べています。「小売店が成功するよう、私たちは顧客の行動を理解し、意味のあるやり方で顧客と対話する必要があります。」

この方向性に重要なのは、ショッピングセンターの堅牢なワイヤレスネットワークです。従業員もお客様も、この施設で信頼性の高い高性能 Wi-Fi サービスを期待しています。小売店は、経路案内や近接メッセージなどの位置情報サービスを使用してモバイルユーザーと対話したいと考えており、顧客の訪問数や滞在時間に関する正確な情報を求めています。また、すべての施設関係者は、トラフィックパターンに関する詳細な分析を必要としています。

上記のすべてを達成するために、このショッピングセンターが注目したのが Mist です。Mist はスマートデバイス時代のために設計された最初の学習 WLAN を作りました。Mist アクセスポイントは、専用の Mist クラウドと連携して、前例のない高性能とワイヤレスユーザー体験の分析を可能にします。

Wi-Fi と Bluetooth®LE を 1 つの無線インフラに統合することで、Mist は時間とコストを節約しながら、ショッピングセンターに次のような利点をもたらします。

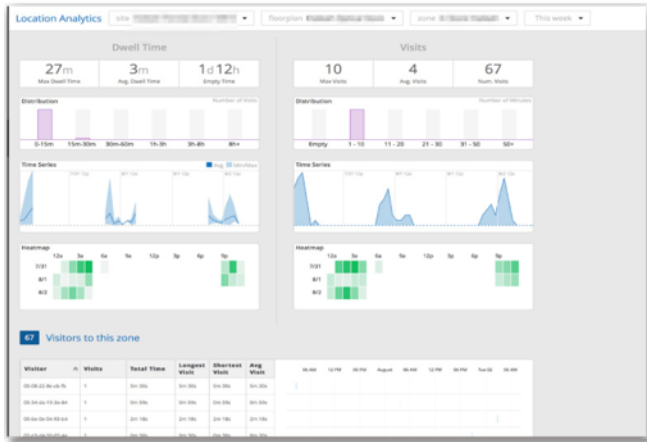
安定した信頼性の高い Wi-Fi（フェーズ 1）

このショッピングセンターの施設管理者は、Wi-Fi で施設全体をカバーし、ローミング中に店舗ネットワークに切り替えずに済むことを目標にしていました。業界初の 16 素子動的 Bluetooth®LE アンテナアレイや IoT ポートと統合された、最先端の tri-radio 802.11ac Wave 2 アクセスポイント Mist AP41 を導入することで、これが実現しました。

「私たちの州にある全てのモールで Wi-Fi をテストしましたが、性能が近いものは一つとしてありません。私はその能力とカバー範囲に驚きました。大規模デパートの一番隅にまで到達していましたが、そこは非常に届きにくいことで有名でした。」

さらに、管理者は Mist プラットフォームを使用して Wi-Fi サービスレベルを設定、監視、実施することができます。

「Mist は、このショッピングセンターの無線ネットワーク上でユーザーが迅速に接続でき、適切なスループットを確実に得ることができる、市場唯一の WLAN プラットフォームです。また、どの種類のデバイスやアプリケーションに問題があるかを事前に認識し、ネットワークの特定部分を指摘して、簡単に問題を解決することができます。」



詳細な分析（フェーズ I）

このショッピングセンターには 25 の出入口があり、そのため、施設の訪問者を特定することは非常に困難です。その結果、一定期間に何人の顧客がこのショッピングセンターを訪問したか、どこで過ごしたかを知ることは困難です。しかしこれは施設管理会社（およびそれぞれの小売店）にとって、顧客需要を満足させるために最も役立つ重要な指標です。

「Mist 無線プラットフォームは、このショッピングセンターのバックボーンです。これにより、顧客の施設内での行動を示すデータを得ることができ、また他のチャネルと関連付けているので、我々は顧客のショッピング体験を最大限利用することができます。」

このショッピングセンターの最終目標は、訪問者にモバイルアプリケーションをダウンロードし、使用してもらうことです。訪問者には、希望するサービス（下記参照）と引き換えに情報を提供してもらいます。ゾーン内の訪問者数、最大/平均滞在時間、および時間分析など、Mist は Wi-Fi および Bluetooth®LE ネットワークを使用してデータを提供します。この情報は、ショッピングセンターにとっていろいろな面で重要です。たとえば、リソースを計画するのに役立ち、適切な要員レベルを計算したり、リース価格を決定したり、広告を出すかどうかの決定を促すことができます。

「すべての施設関係者は、努力に対する対価を計算するために正確なデータが必要です。これはこの会社の設立当初からの中核となる考え方です。」

「顧客が望むときに、望ましい方法で関わる、という施設。そしてそこで顧客は完全に統合されたインテリジェントな体験をする、ということを当社は望んでいます。」

このショッピングセンターのアプリケーション（Mist ワイヤレス・アライアンスのパートナーである Phunware 社が構築）をダウンロードすることにより、入場時に訪問者と対話し、次のような状況に合わせたサービスを提供し、驚

くべきショッピング体験を提供することを、施設管理者は計画しています。

- **経路案内**（どこで曲がるかを指示）。買い物客がショッピングセンターを移動する時、青い点が表示されて簡単に道案内してくれます。
- **近接メッセージ**。モバイルユーザーの位置に基づいて、さまざまな割引やプロモーションをプッシュできます。
- **モバイルで駐車料金の支払い**。ナンバープレートを認識し、自動支払いします。
- **コンシェルジュサービス**。ショッピングセンターのどこでも飲み物や食べ物を注文し、配達してもらえます。

BLE はこの取り組みを可能にする重要な技術です。しかし、施設管理会社は、物理的な BLE ビーコンに関する問題に悩まされてきました。

「私は BLE ビーコンの契約に署名しようとしていましたが、必要としたものはまだバッテリーで動いていて、いろいろな点で不十分であることに悩まされてきました。そのとき、仮想ビーコンをもつ Mist が現れたのです。」

ショッピングセンターに配備されている Mist AP41 と BT11 アクセスポイントの両方に入っている、特許取得済みの 16BLE アンテナアレイにより、Mist では物理的ビーコンが不要になります。これらのアクセスポイントが BLE 信号で部屋全体をカバーするため、バッテリー駆動の物理ビーコン（通常は約 7.6m おきに設置される）は必要ありません。Mist の特許取得済みの仮想ビーコン機能を使用することで、このショッピングセンターのどこにいても、ソフトウェアを使用して（または API で自動化して）顧客へのメッセージをカスタマイズし、送信することができます。さらに、機械学習により、手作業による校正や BLE サイト調査の必要がなくなり、位置の計算が常に正確に行われます。

「BLE の最終目標は、このショッピングセンターのアプリケーションにより顧客に価値を提供する一方、より良い位置情報データによりビジネス運営を合理化することです。Mist は、スケーラブルかつ効率的な方法でこの次世代レベルの取り組みの土台を設定しています。」

結論

このショッピングセンターの主な目的は、顧客と小売店の両方に利益をもたらす素晴らしい体験を作り出すことです。適切なワイヤレスプラットフォームはこのすべてを可能にします。

「このショッピングセンターで素晴らしい体験を期待します。Mist は、私たちがこの分野で傑出し、抜きん出るために、頼りになるシステムです。」